

CILINDRI DI BLOCCAGGIO SEMPLICE EFFETTO RITORNO A MOLLA CON CORPO ESTERNO LISCIO E FORO PASSANTE LISCIO SERIE 21



Cilindri di bloccaggio a spinta a semplice effetto con ritorno a molla. Il corpo esternamente è liscio con il foro passante liscio per consentire l'inserimento di perni di sostegno o tiranti. Sono disponibili in 5 modelli e possono essere utilizzati solo con olio.



APPLICAZIONI

Per la notevole forza sono impiegati con funzione di spinta. Si possono montare in gruppi multipli ed in qualsiasi posizione e vengono utilizzati per bloccare pezzi di grosse dimensioni.

Moltissime sono le applicazioni come: rivettare, piegare, marcare, pressare, tranciare, punzonare, imbutire, ricalcare.

Per il richiamo di punzoni aggiungere all'esterno opportune molle od altro.

Per il fissaggio dei cilindri utilizzare i fori sulla base.

ATTENZIONE:

I cilindri non devono essere utilizzati fino a fine corsa.

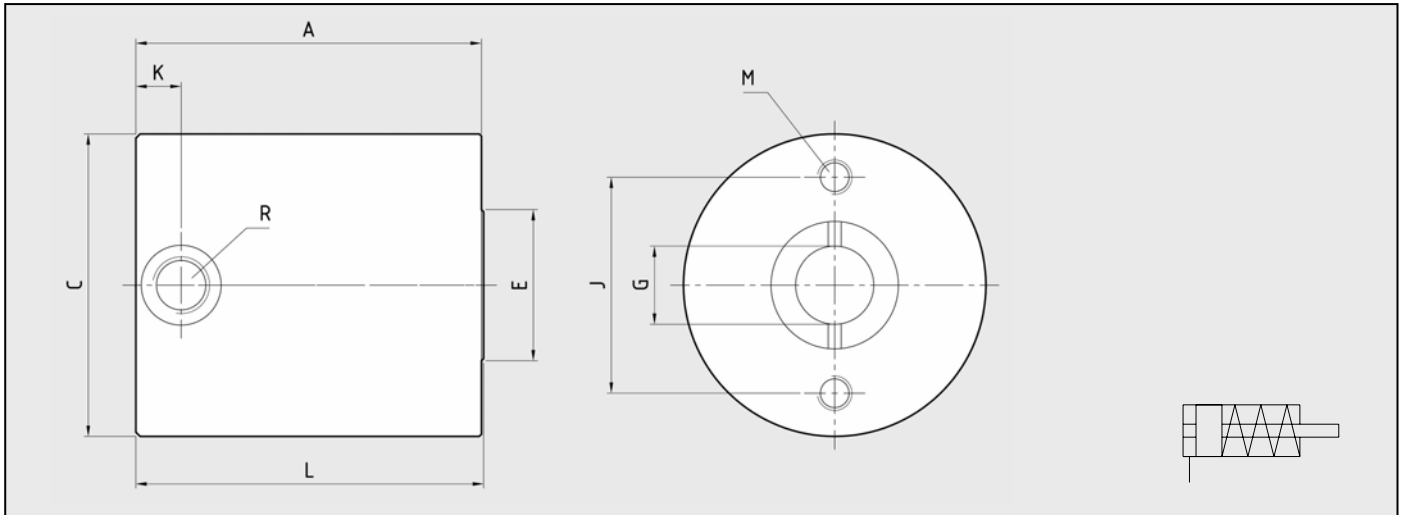
CHIAVE DI CODIFICA

| | | | | |
|-----|-------|------------------|-----------|------------|
| Z52 | 21 | 50 | 40 | 06 |
| | SERIE | DIAMETRO ESTERNO | ALESAGGIO | CORSA (MM) |
| | 21 | 50 | 40 | 06 |
| | | 70 | 57 | 06 |
| | | 85 | 70 | 12 |

CILINDRI DI BLOCCAGGIO SEMPLICE EFFETTO RITORNO A MOLLA CON CORPO ESTERNO LISCIO E FORO PASSANTE LISCIO SERIE 21



CARATTERISTICHE E DIMENSIONI



| COD. ARTICOLO | FORZA (daN) | | AREA (CM ²) | VOL. (CM ³) | CORSA (MM) | DIMENSIONI (MM) | | | | | | | | |
|----------------------------|-------------|--------|-------------------------|-------------------------|------------|-----------------|----|----|----|----|-------------|--------------|---------|-----------------|
| | 150 BAR | 240BAR | | | | A | C | E | G | J | K | L | M | R(Entrata olio) |
| Z5221504006 | 153 | 252.5 | 10.02 | 6.01 | 6 | 50 | 50 | 24 | 12 | 35 | 8 | 50.5 | M6 x 9 | 1/8G |
| Z5221705706 Z5221705712 | 320.5 | 534 | 20.97 | 12.36 24.72 | 6 12 | 52 80 | 70 | 35 | 18 | 50 | 8.5 10.5 | 52.5 80.5 | M8 x 10 | 1/8G 1/4G |
| Z5221857006 Z5221857012 | 494 | 823.5 | 32.33 | 19.39 38.76 | | 62 80 | 85 | 40 | 20 | | 10.5 | 62.5 80.5 | | 1/4G |

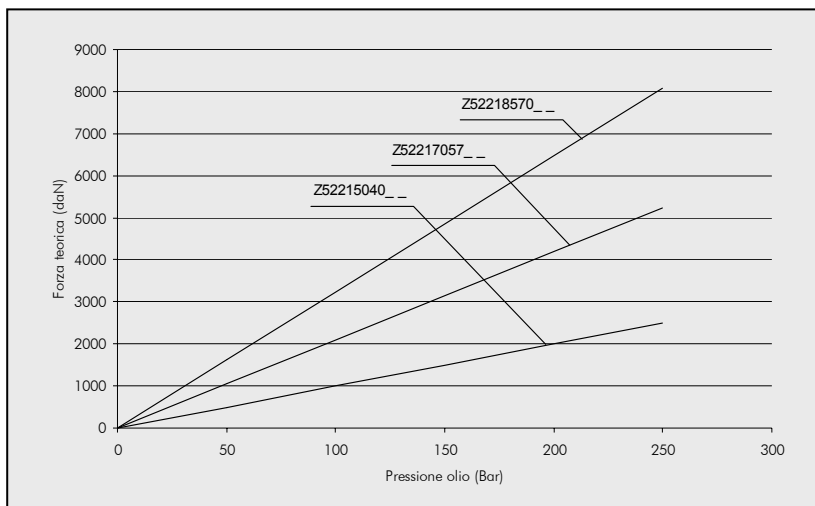


GRAFICO FORZA / PRESSIONE
SERIE 21